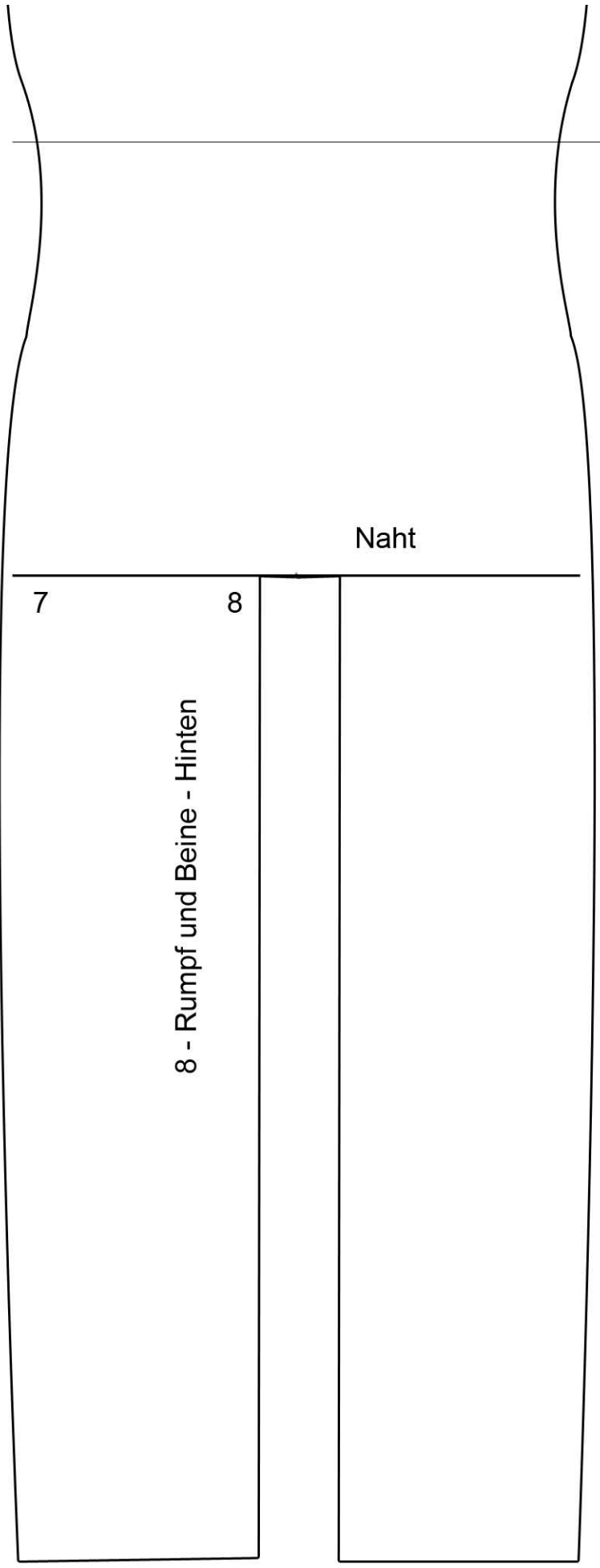


Verfixt & Zugenäht
www.naehen-schneidern.de

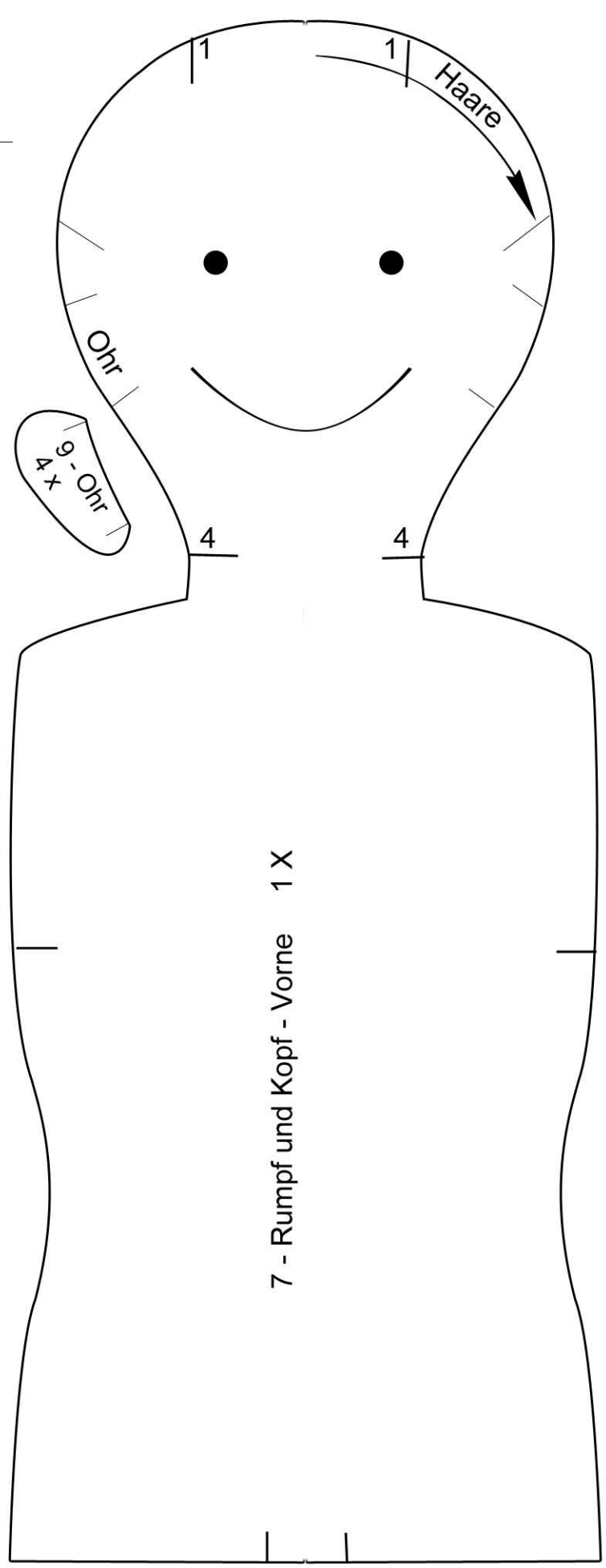
Schnittmuster Puppe

Fertige Puppengröße ca. 40 cm

Besuche unsere Website für Puppenkleider
und die Nähanleitung zum Schnittmuster.



8 - Rumpf und Beine - Hinten



7 - Rumpf und Kopf - Vorne 1 X

Naht

7

8

9 - Ohr
4 x

Haare

Ohr

4

4

1

1

7

