

Verflixt und Zugenäht

www.naehen-schneidern.de

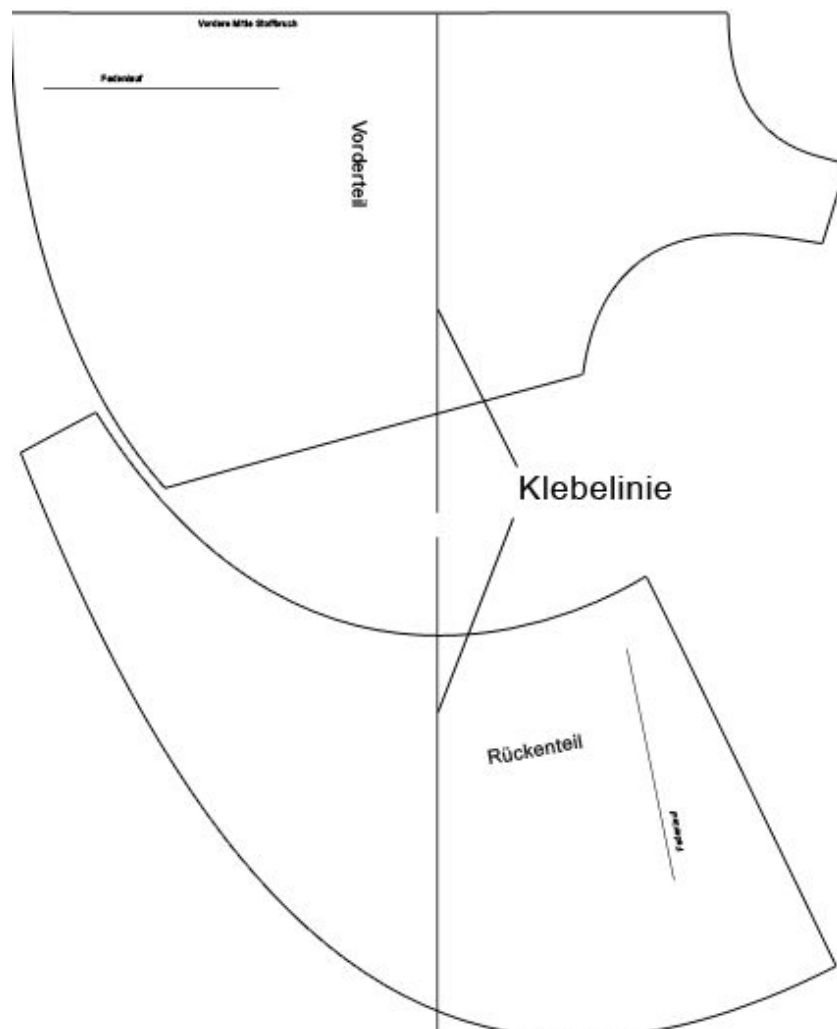
Schnittmuster für eine Kinderschürze

Die passende Nähanleitung gibt es unter:
<http://www.naehen-schneidern.de/schuerzchen-naehen>

Drucken Sie das Schnittmuster aus. Dabei **Seitengröße beibehalten** und **nicht** an Seitengröße anpassen, sonst wird der Ausdruck verkleinert.

Kleben Sie die Teile an den Linien zusammen. Die Linien treffen aufeinander.

Schnittmuster Übersicht



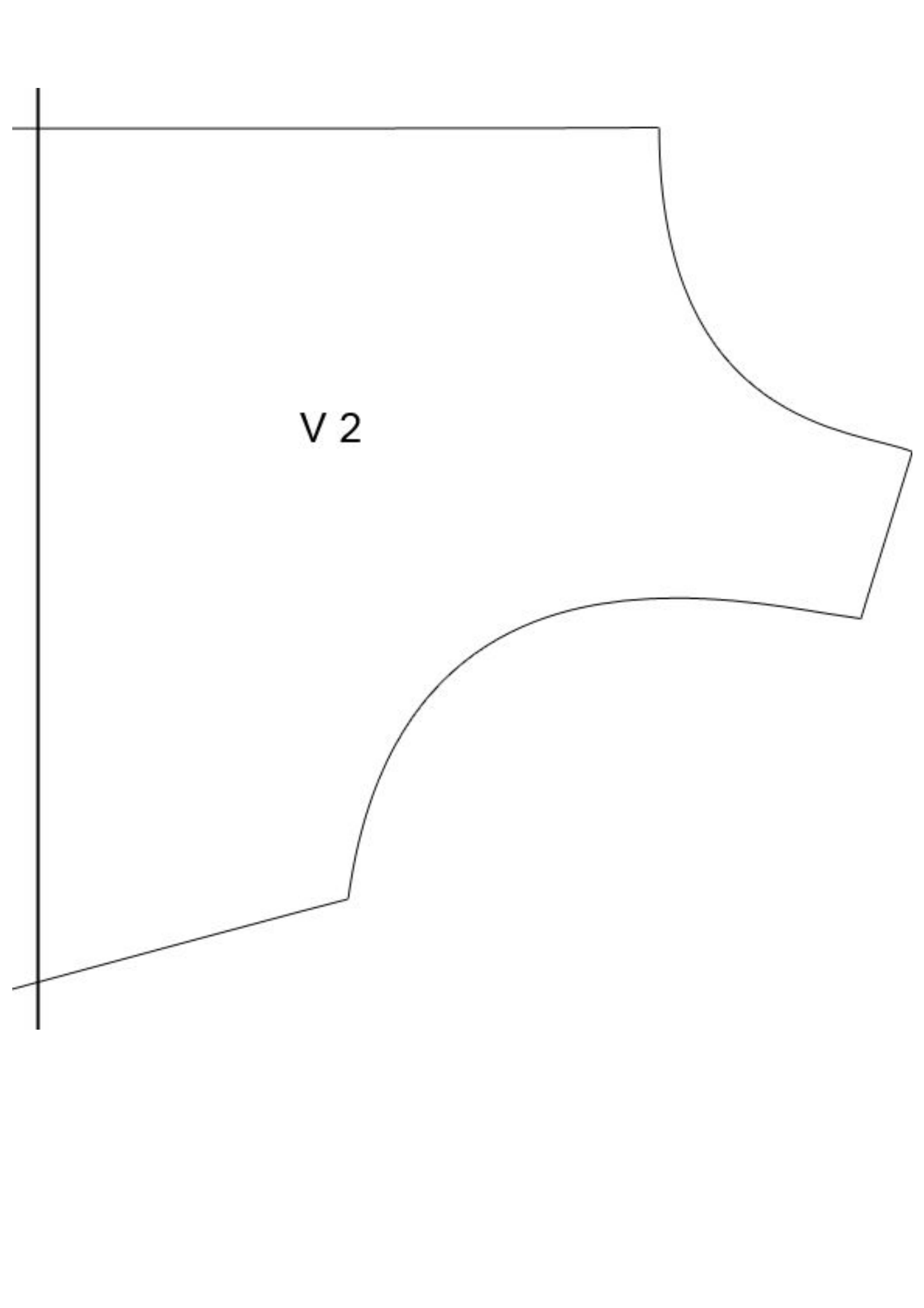
Vordere Mitte Stoffbruch

Fadenlauf

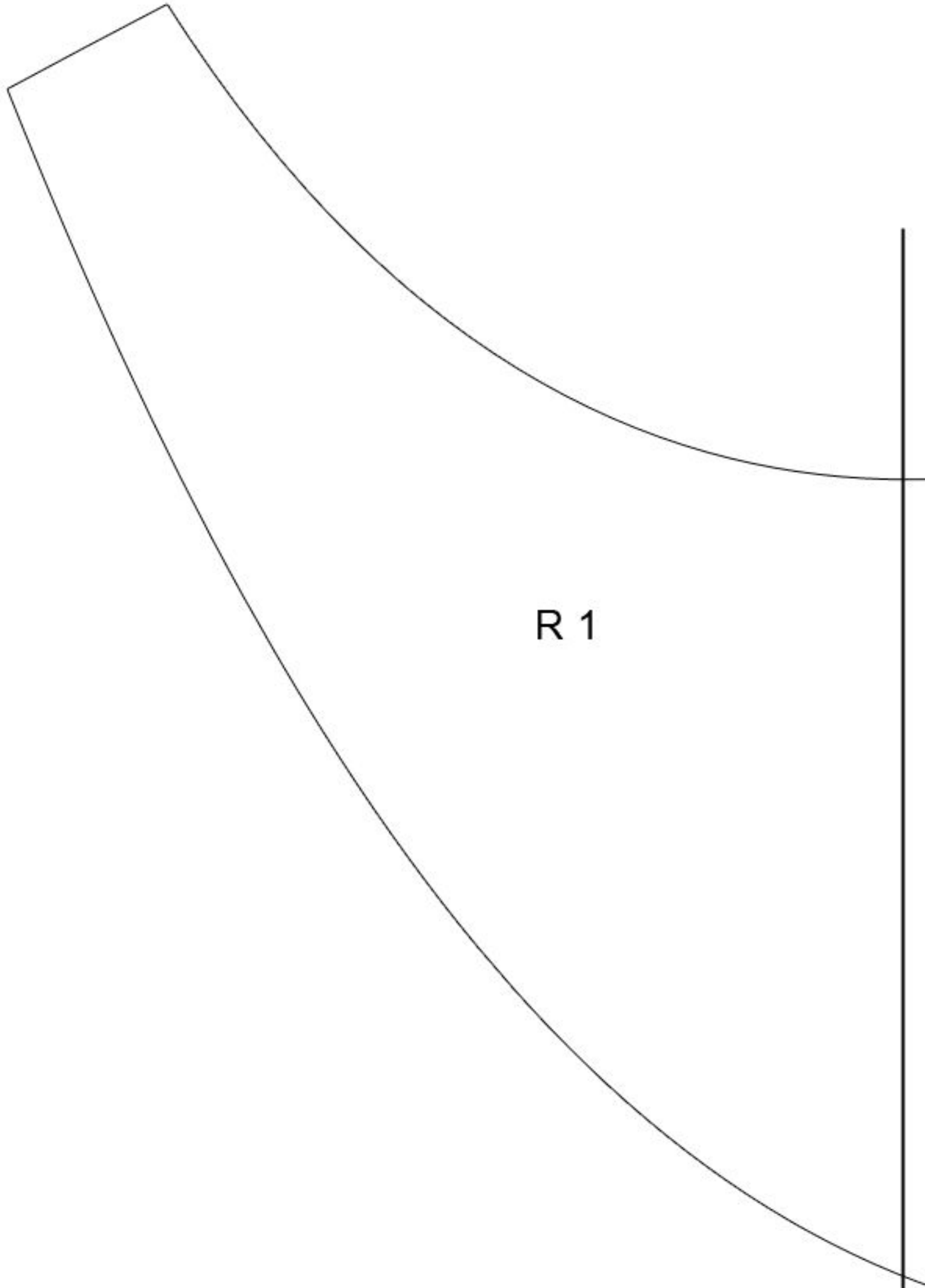


V 1

Vorderteil



V 2



R 1

R 2

The diagram shows a technical drawing of a garment pattern piece. It is a quadrilateral shape with a curved top edge and a curved bottom edge. A vertical line on the left side represents the center fold. A diagonal line, labeled 'Fadenlauf', indicates the grain direction. The text 'R 2' is located in the upper left area, and 'Rückenteil' is written below it. The label 'Fadenlauf' is placed along the diagonal line.

Rückenteil

Fadenlauf